

DOJEZDOVÝ BAZÉN

1000

5600

VÍCEČELOVÝ BAZÉN

0,030  
HLADINA VODY

NEREZOVÝ BAZÉNOVÝ LEM

ROŠTNICE

+0,160  
(211,660)

1,0%

+0,150

BETONOVÝ LINOVÝ ŽLAB  
ZAPUŠTĚNÝ DO BETONOVÉHO LŮŽE

1,0%

TVAROVANÁ ZÁMKOVÁ DLÁŽBA 200x100x60mm  
KAMENNÁ DŘÍ 0-8 TL.min. 40mm

SKLADBA STROPU AKUMULAČNÍCH JÍMEK:

- CEMENTOVÝ POTĚR VE SPÁDU TL.50-100mm
- SEPARAČNÍ VRSTVA - PE FOLIE
- TEPELNÁ IZOLACE - EXTRUDOVANÝ POLYSTYRÉN TL.80mm
- ŽELEZOBETONOVÁ STROPNÍ KONSTRUKCE

+0,200  
(211,700)

ROŠTNICE

+0,230  
HLADINA VODY

VNITŘNÍ HR. BAZÉNU

ZHUTNĚNÝ ZÁSYP

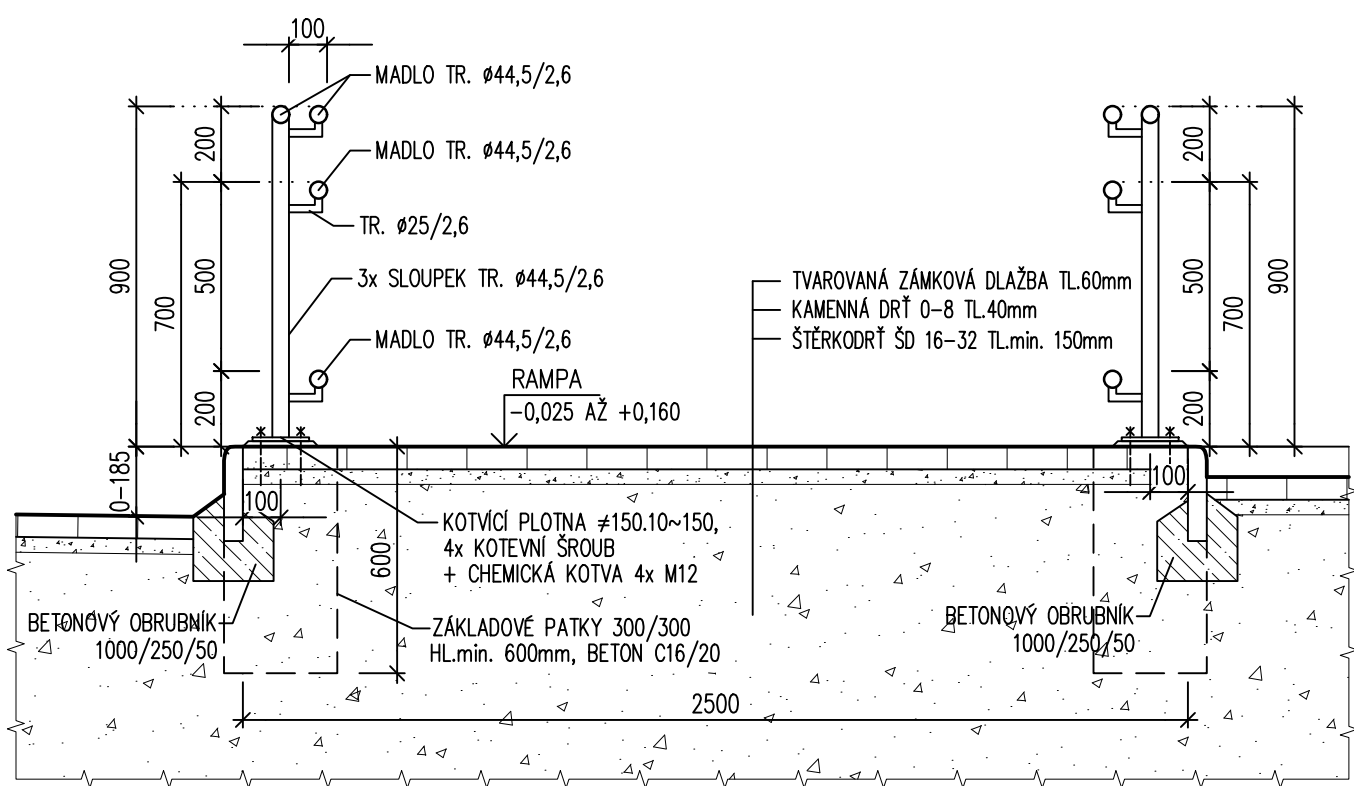
PODZEMNÍ STROJOVNA A AKUMULAČNÍ JÍMKA

STÁVAJÍCÍ BAZÉNOVÝ OCHOZ  
BUDE OOSTRANĚN

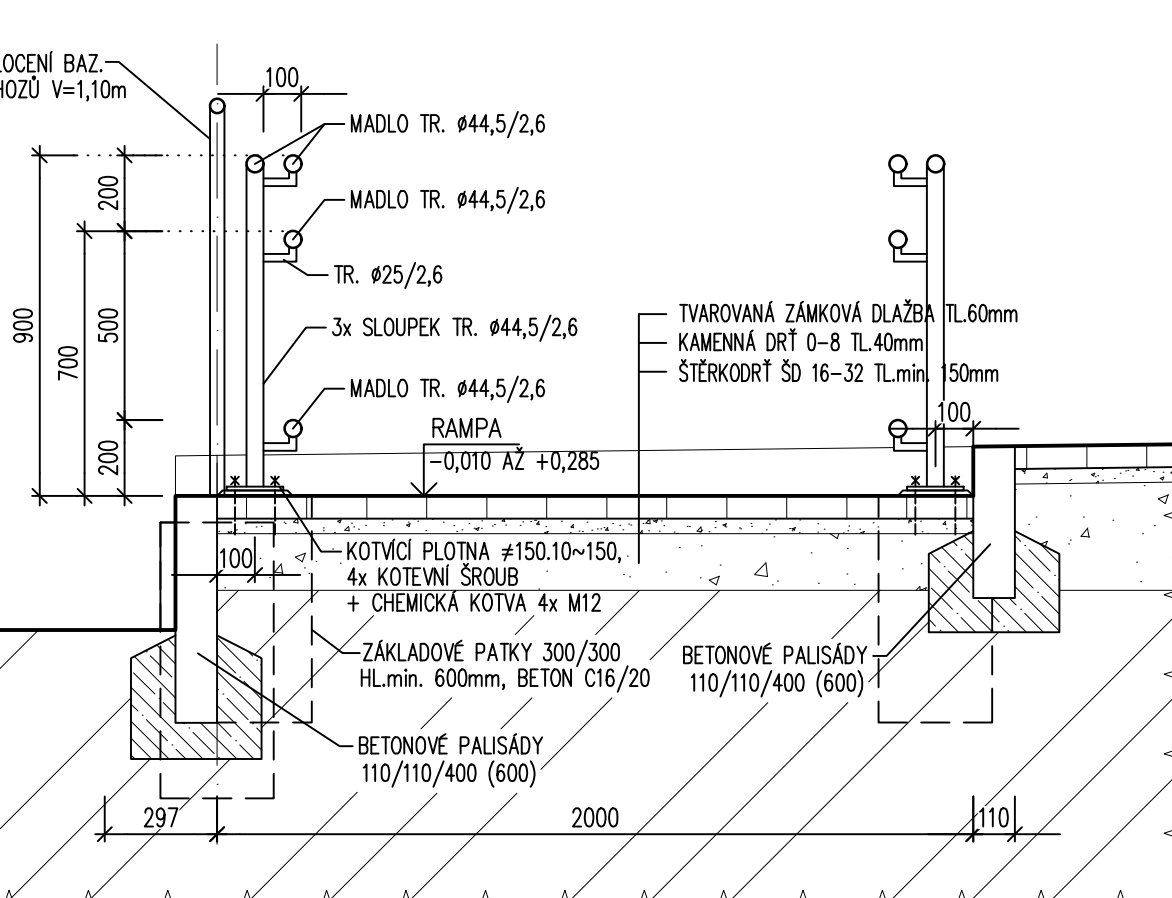
PŘEDPOKLÁDANÁ TLOUŠŤKA  
STÁVAJ. BAZÉNOVÉHO TĚLESA

PŘEDPOKLÁDANÁ TLOUŠŤKA  
STÁVAJ. BAZÉNOVÉHO TĚLESA

- DÉLKA ZÁBRADLÍ: 2x 3500 mm
- MATERIÁL: NEREZOVÁ OCEL
- ZÁBRADLÍ BUDE PŘEVEDENO S DODRŽENÍM ZÁSAD ČSN 74 3305 (PLATNÉ ZNĚNÍ) A VYHLÁŠKY 398/2009 Sb.



- DĚLKA ZÁBRADLÍ: 2x 5100 mm
- MATERIÁL: NEREZOVÁ OCEĽ
- ZÁBRADLÍ BUDE PŘEVEDENO S DODRŽENÍM ZÁSAD ČSN 74 3305 (PLATNÉ ZNĚNÍ) A VÝHLÁŠKY 398/2009 So.

[illegible]

BEZBARIEROVÉ ZABRADLÍ Z OBOU STRAN RAMPY  
VIZ. REZ 9-9

3310  
RAMPA

1000  
ZPEVNĚNÁ PLOCHA

900

TVAROVANÁ ZÁMKOVÁ DLAŽBA 200x100x60mm  
KAMENNÁ DRT 0-8 TL 40mm  
STĚRKORT SD 16-32 TL min. 150mm

OKRAJE RAMPY OPATŘÍ  
BETONOVÝM OBRUBNÍKEM

rampa 1:18

+0,160  
(211,660)

+0,150

1,0%

1,0%

-0,025

ZHUTNĚNÝ ZÁSYP

6

STÁVAJÍCÍ BAZÉNÝVÝ OCHOZ  
BUDE ODSTRANĚN

PODZEMNÍ STROJOVNA A  
AKUMULAČNÍ JÍMKY

**ŘEZ 8-8 - CHODNÍKEM U TECHNOLOGICKÉHO OBJEKTU**

M 1:25

REKONSTRUOVANÝ TECHNOLOGICKÝ OBJEKT

- TVAROVANÁ ŽÁNKOVÁ DLÁŽBA 200x100x60mm
- KAMENNÁ DŘÍŤ Ø=8 TL 40mm
- ŠTERKODRŮ ŠD 16-32 TL min. 150mm
- MALÝ ODTOKOVÝ BETONOVÝ ŽLAB 210x250x60 ZAPUŠTĚNÝ DO BETONOVÉHO LŐŽE
- BETONOVÝ OBRUBNÍK 1000/250/50 ZAPUŠTĚNÝ DO BETONOVÉHO LŐŽE

Elevations: -1,180 (210,320), -1,200 (210,300), -1,210 (210,290)

Dimensions: 1200, 250, 50, 60, 40, 150, 1%

4800  
RAMPA

1600 1600 1600

BEZBARIEROVÉ ZÁBRADLÍ Z OBOU STRAN RAMPY  
VIZ. REZ 11-11

800

0.010

0.285

300

1:16


TVAROVANÁ ZÁMKOVÁ DLAŽBA 200x100x60mm  
KAMENNÁ DRT 0-8 TL 40mm  
STĚRKODRT SØ 16-32 TL min. 150mm

OKRAJE RAMPY OPATŘIT  
BETONOVOU PALISÁDOU

REALIZACE OPLOCENÍ, ZPEVNĚNÝCH PLOCH A BRANEK BUDE PROVÁDĚNA DLE DÍLENSKÝCH VÝKRESŮ VÝROBCE !

$$\pm 0 \cong 211,500 \text{ m n.m.}$$

"DOKUMENTACE JE DUŠEVNÍM MAJETKEM FIRMY HUTNÍ PROJEKT Frýdek-Místek a.s. A NESMÍ BÝT POUŽITA BEZ JEJÍHO VĚDOMÍ

a)								
OZN.	ZMĚNA		DATUM	PROVEDL				KONTROLA
VYPRACOVAL	RADOVAN SRNEC			DATUM	12/2018	ÚČEL	PROVÁDĚNÍ STAVBY	Č. ZAK. 10875-003-000
PROJEKTANT	RADOVAN SRNEC							
SCHVÁLIL	ING. MICHAL ONDRUŠEK							
KONTROLOVAL	ING. MICHAL ONDRUŠEK							
INVESTOR	Město Mikulov							
MÍSTO STAVBY	Mikulov, ul. Republikánské obrany							
STAVBA	REKONSTRUKCE MĚSTSKÉHO KOUPALIŠTĚ							
SO 03 ZPEVNĚNÉ PLOCHY A TERÉNNÍ ÚPRAVY								ARCHIVNÍ ČÍSLO HP4-2-95880
ŘEZY ZPEVNĚNÝCH PLOCH II.					LISTŮ	1	PŮET A4	6
					MÉRITKO	1 : 25	PŮADOVÉ Č.	05